

## ОПИСАНИЕ МЕСТОПОЛОЖЕНИЯ ГРАНИЦ

### Публичный сервитут в целях размещения существующего объекта электросетевого хозяйства «ВЛ 110 кВ Пахра – Яковлево»

(наименование объекта, местоположение границ которого описано  
(далее - объект))

#### Раздел 1

##### Сведения об объекте

Сведения об объекте		
N п/п	Характеристики объекта	Описание характеристик
1	2	3
1	Местоположение объекта	Московская область, городской округ Домодедово, Раменский городской округ
2	Площадь объекта +/- величина погрешности определения площади (P +/- Дельта P)	922936 кв. м ± 336 кв.
3	Иные характеристики объекта	Публичный сервитут в целях размещения существующего объекта электросетевого хозяйства «ВЛ 110 кВ Пахра – Яковлево» сроком действия 49 лет в интересах Публичного акционерного общества «Россети Московский регион»

<b>Местоположение публичного сервитута: Московская область, городской округ Домодедово, Раменский городской округ</b>			
<b>Система координат</b>		<b>МСК-50, зона 1</b>	
<b>Метод определения координат</b>		<b>Аналитический</b>	
<b>Обозначение характерных точек границ публичного сервитута</b>	<b>Координаты, м</b>		
	<b>X</b>	<b>Y</b>	<b>Средняя квадратическая погрешность положения характерных точек (Mt), м</b>
<b>1</b>	<b>2</b>	<b>3</b>	<b>4</b>
1	438111.64	1393414.45	0.10
2	438117.14	1393361.95	0.10
3	438135.17	1393189.95	0.10
4	437988.77	1393166.50	0.10
5	437952.66	1393098.84	0.10
6	437949.77	1393093.45	0.10
7	437938.47	1393072.29	0.10
8	437800.11	1392954.89	0.10
9	437653.95	1392830.77	0.10
10	437706.16	1392705.33	0.10
11	437821.88	1392429.79	0.10
12	437874.32	1392304.90	0.10
13	437903.80	1392288.09	0.10
14	437958.34	1392256.97	0.10
15	438014.27	1392225.09	0.10
16	438086.63	1392183.82	0.10
17	438139.62	1392253.34	0.10
18	438170.86	1392338.75	0.10
19	438167.60	1392358.34	0.10
20	438111.92	1392342.24	0.10
21	438073.23	1392285.74	0.10
22	438067.55	1392265.74	0.10
23	438028.34	1392304.04	0.10
24	438020.86	1392302.42	0.10
25	437993.76	1392326.03	0.10
26	437979.37	1392345.11	0.10
27	437910.22	1392344.96	0.10
28	437866.55	1392448.33	0.10
29	437750.33	1392723.44	0.10
30	437711.48	1392817.27	0.10
31	437831.21	1392918.24	0.10
32	437968.48	1393033.27	0.10
33	438033.74	1393047.55	0.10
34	438042.96	1393049.58	0.10
35	438195.48	1393082.93	0.10
36	438165.64	1393366.75	0.10
37	438159.67	1393423.49	0.10
38	438149.75	1393429.91	0.10

1	438111.64	1393414.45	0.10
39	438301.05	1393810.33	0.10
40	438281.27	1393736.88	0.10
41	438161.78	1393632.98	0.10
42	438149.82	1393622.57	0.10
43	438094.84	1393574.79	0.10
44	438106.19	1393466.51	0.10
45	438118.84	1393471.82	0.10
46	438151.00	1393505.87	0.10
47	438145.52	1393557.98	0.10
48	438174.60	1393582.58	0.10
49	438183.67	1393590.24	0.10
50	438209.43	1393612.01	0.10
51	438223.91	1393624.26	0.10
52	438324.40	1393709.22	0.10
53	438344.45	1393783.69	0.10
39	438301.05	1393810.33	0.10
54	438311.99	1393851.01	0.10
55	438310.05	1393843.80	0.10
56	438353.30	1393816.54	0.10
57	438354.96	1393822.73	0.10
58	438351.89	1393824.31	0.10
54	438311.99	1393851.01	0.10
59	438234.25	1394076.12	0.10
60	438225.05	1394043.94	0.10
61	438208.36	1393985.59	0.10
62	438238.06	1393965.54	0.10
63	438357.61	1393913.88	0.10
64	438357.66	1393913.97	0.10
65	438308.74	1393950.45	0.10
66	438290.67	1393978.62	0.10
67	438283.57	1393992.86	0.10
68	438264.24	1394005.91	0.10
69	438268.87	1394021.63	0.10
59	438234.25	1394076.12	0.10
70	438358.52	1395752.59	0.10
71	438202.24	1395564.97	0.10
72	438343.29	1395428.93	0.10
73	438474.05	1395303.76	0.10
74	438479.89	1395298.18	0.10
75	438562.50	1395218.42	0.10
76	438533.99	1395125.68	0.10
77	438533.34	1395123.59	0.10
78	438521.43	1395084.85	0.10
79	438518.24	1395074.47	0.10
80	438510.32	1395048.69	0.10
81	438486.81	1394972.55	0.10
82	438486.31	1394970.97	0.10

83	438483.03	1394960.31	0.10
84	438466.11	1394905.52	0.10
85	438447.90	1394846.57	0.10
86	438393.92	1394671.73	0.10
87	438338.20	1394491.58	0.10
88	438295.99	1394305.46	0.10
89	438278.40	1394230.47	0.10
90	438269.70	1394200.08	0.10
91	438270.73	1394198.01	0.10
92	438299.58	1394138.24	0.10
93	438301.84	1394133.55	0.10
94	438330.36	1394230.38	0.10
95	438344.78	1394294.48	0.10
96	438386.38	1394479.46	0.10
97	438440.29	1394657.45	0.10
98	438494.31	1394832.17	0.10
99	438506.90	1394873.21	0.10
100	438521.20	1394919.89	0.10
101	438524.30	1394929.96	0.10
102	438524.83	1394931.70	0.10
103	438556.42	1395034.64	0.10
104	438575.92	1395097.59	0.10
105	438578.53	1395105.98	0.10
106	438617.86	1395232.81	0.10
107	438613.24	1395237.21	0.10
108	438535.09	1395311.45	0.10
109	438510.78	1395334.55	0.10
110	438375.59	1395462.97	0.10
111	438264.25	1395568.37	0.10
112	438463.13	1395805.78	0.10
113	438456.56	1395802.96	0.10
114	438418.08	1395785.37	0.10
115	438399.13	1395775.87	0.10
116	438380.50	1395765.77	0.10
117	438362.24	1395754.98	0.10
70	438358.52	1395752.59	0.10
118	440055.99	1398933.97	0.10
119	440006.36	1398833.36	0.10
120	439895.67	1398609.01	0.10
121	439781.66	1398377.86	0.10
122	439670.89	1398153.34	0.10
123	439575.50	1397959.96	0.10
124	439465.24	1397736.42	0.10
125	439359.39	1397521.85	0.10
126	439253.87	1397307.96	0.10
127	439219.56	1397238.39	0.10
128	439217.32	1397233.84	0.10
129	439168.50	1397134.85	0.10

130	439109.35	1396997.89	0.10
131	439041.58	1396775.60	0.10
132	438974.04	1396554.10	0.10
133	438944.06	1396455.68	0.10
134	438782.89	1396262.18	0.10
135	438635.28	1396084.94	0.10
136	438519.39	1395945.76	0.10
137	438432.57	1395841.51	0.10
138	438437.01	1395843.55	0.10
139	438477.50	1395860.86	0.10
140	438527.51	1395882.61	0.10
141	438555.37	1395915.87	0.10
142	438671.81	1396054.91	0.10
143	438819.77	1396231.56	0.10
144	438987.70	1396432.03	0.10
145	439020.50	1396539.65	0.10
146	439088.11	1396761.40	0.10
147	439155.42	1396982.16	0.10
148	439212.64	1397114.44	0.10
149	439259.85	1397210.12	0.10
150	439261.90	1397214.28	0.10
151	439297.56	1397286.60	0.10
152	439403.08	1397500.52	0.10
153	439508.80	1397714.90	0.10
154	439619.25	1397938.85	0.10
155	439714.51	1398132.00	0.10
156	439825.27	1398356.58	0.10
157	439939.23	1398587.66	0.10
158	440050.02	1398812.31	0.10
159	440108.11	1398929.76	0.10
160	440109.16	1398931.90	0.10
161	440107.65	1398932.07	0.10
162	440104.63	1398924.91	0.10
163	440061.26	1398933.10	0.10
118	440055.99	1398933.97	0.10
164	440359.84	1399261.55	0.10
165	440218.62	1399181.24	0.10
166	440133.30	1399133.94	0.10
167	440081.77	1398986.25	0.10
168	440070.51	1398963.44	0.10
169	440117.39	1398955.22	0.10
170	440115.73	1398951.29	0.10
171	440118.61	1398950.96	0.10
172	440126.72	1398967.40	0.10
173	440173.19	1399100.58	0.10
174	440241.67	1399140.06	0.10
175	440327.40	1399188.40	0.10
176	440339.43	1399218.99	0.10

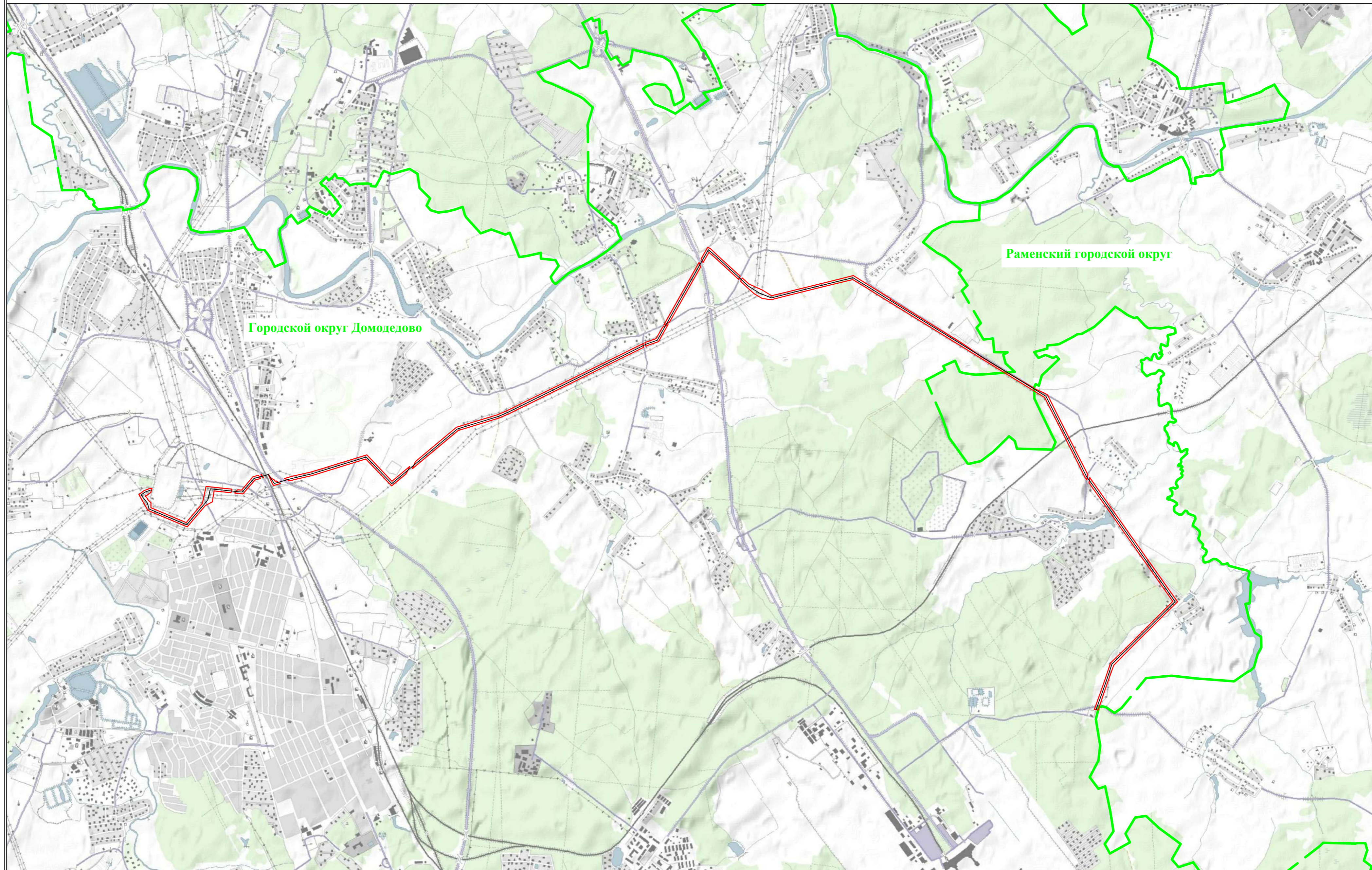
177	440346.30	1399234.63	0.10
178	440354.32	1399251.49	0.10
164	440359.84	1399261.55	0.10
179	441133.04	1399696.97	0.10
180	440965.63	1399602.68	0.10
181	440765.97	1399490.26	0.10
182	440566.52	1399377.98	0.10
183	440405.76	1399287.46	0.10
184	440398.80	1399275.32	0.10
185	440391.80	1399278.16	0.10
186	440373.00	1399243.99	0.10
187	440370.76	1399242.56	0.10
188	440371.59	1399241.27	0.10
189	440364.51	1399226.35	0.10
190	440357.82	1399211.12	0.10
191	440355.02	1399203.97	0.10
192	440387.25	1399222.16	0.10
193	440391.92	1399224.78	0.10
194	440590.01	1399336.23	0.10
195	440789.47	1399448.49	0.10
196	440989.19	1399560.85	0.10
197	441161.07	1399657.59	0.10
198	441193.26	1399676.06	0.10
179	441133.04	1399696.97	0.10
199	440966.84	1400203.83	0.10
200	441011.96	1400156.14	0.10
201	441138.69	1400017.97	0.10
202	441256.11	1399889.73	0.10
203	441327.40	1399807.52	0.10
204	441190.34	1399729.51	0.10
205	441243.43	1399704.82	0.10
206	441357.21	1399770.10	0.10
207	441365.37	1399774.78	0.10
208	441396.54	1399792.65	0.10
209	441388.75	1399806.45	0.10
210	441385.25	1399812.65	0.10
211	441374.16	1399832.28	0.10
212	441289.03	1399919.86	0.10
213	441171.57	1400048.11	0.10
214	441044.81	1400186.34	0.10
215	441009.64	1400225.70	0.10
199	440966.84	1400203.83	0.10
216	438283.24	1404861.90	0.10
217	438320.50	1404834.97	0.10
218	438490.55	1404751.42	0.10
219	438644.90	1404673.31	0.10

220	438805.14	1404592.10	0.10
221	438815.07	1404587.11	0.10
222	438826.96	1404581.10	0.10
223	438966.09	1404510.96	0.10
224	439165.31	1404409.99	0.10
225	439385.57	1404297.28	0.10
226	439518.37	1404083.48	0.10
227	439638.15	1403888.52	0.10
228	439756.50	1403695.80	0.10
229	439872.45	1403506.80	0.10
230	439998.98	1403301.08	0.10
231	440107.34	1403125.08	0.10
232	440226.45	1402931.62	0.10
233	440333.05	1402758.33	0.10
234	440456.10	1402558.29	0.10
235	440579.47	1402357.86	0.10
236	440710.53	1402144.66	0.10
237	440852.46	1401914.40	0.10
238	440963.30	1401731.22	0.10
239	440911.69	1401515.68	0.10
240	440858.05	1401298.05	0.10
241	440804.40	1401080.43	0.10
242	440750.54	1400862.46	0.10
243	440694.96	1400644.55	0.10
244	440709.26	1400523.22	0.10
245	440773.48	1400413.96	0.10
246	440861.66	1400315.01	0.10
247	440941.09	1400231.06	0.10
248	440984.84	1400253.46	0.10
249	440902.16	1400346.02	0.10
250	440826.29	1400516.74	0.10
251	440747.50	1400645.63	0.10
252	440796.33	1400851.01	0.10
253	440850.24	1401069.12	0.10
254	440903.88	1401286.73	0.10
255	440957.50	1401504.27	0.10
256	441017.12	1401739.58	0.10
257	440892.73	1401939.05	0.10
258	440771.88	1402135.10	0.10
259	440753.72	1402164.18	0.10
260	440709.08	1402237.00	0.10
261	440703.01	1402232.50	0.10
262	440608.44	1402387.25	0.10
263	440209.62	1403034.57	0.10
264	440131.50	1403161.06	0.10
265	440078.02	1403244.14	0.10
266	440009.41	1403339.70	0.10
267	439938.05	1403438.31	0.10
268	439902.90	1403497.38	0.10


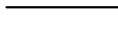

269	439890.91	1403516.80	0.10
270	439894.09	1403518.46	0.10
271	439897.33	1403520.83	0.10
272	439896.27	1403522.53	0.10
273	439892.71	1403520.66	0.10
274	439889.84	1403518.55	0.10
275	439816.59	1403637.21	0.10
276	439775.03	1403706.02	0.10
277	439777.88	1403707.52	0.10
278	439781.11	1403709.89	0.10
279	439780.05	1403711.59	0.10
280	439776.50	1403709.74	0.10
281	439773.93	1403707.85	0.10
282	439720.17	1403796.82	0.10
283	439509.49	1404157.27	0.10
284	439503.35	1404156.21	0.10
285	439502.70	1404157.50	0.10
286	439504.51	1404157.46	0.10
287	439475.39	1404221.11	0.10
288	439469.78	1404234.19	0.10
289	439468.75	1404236.82	0.10
290	439456.24	1404266.97	0.10
291	439449.79	1404282.38	0.10
292	439439.89	1404303.88	0.10
293	439438.85	1404305.95	0.10
294	439436.29	1404310.18	0.10
295	439420.28	1404336.61	0.10
296	439186.46	1404452.16	0.10
297	438987.39	1404553.09	0.10
298	438858.19	1404618.23	0.10
299	438845.18	1404624.78	0.10
300	438827.74	1404633.62	0.10
301	438666.23	1404715.42	0.10
302	438511.94	1404794.17	0.10
303	438353.87	1404874.83	0.10
304	438347.51	1404873.19	0.10
305	438325.93	1404868.93	0.10
216	438283.24	1404861.90	0.10
306	438313.14	1404902.12	0.10
307	438270.16	1404932.18	0.10
308	438256.64	1404941.63	0.10
309	438250.52	1404945.92	0.10
310	438154.81	1405012.86	0.10
311	437954.66	1405153.91	0.10
312	437923.26	1405176.10	0.10
313	437909.44	1405185.87	0.10
314	437821.02	1405248.37	0.10
315	437753.48	1405296.10	0.10

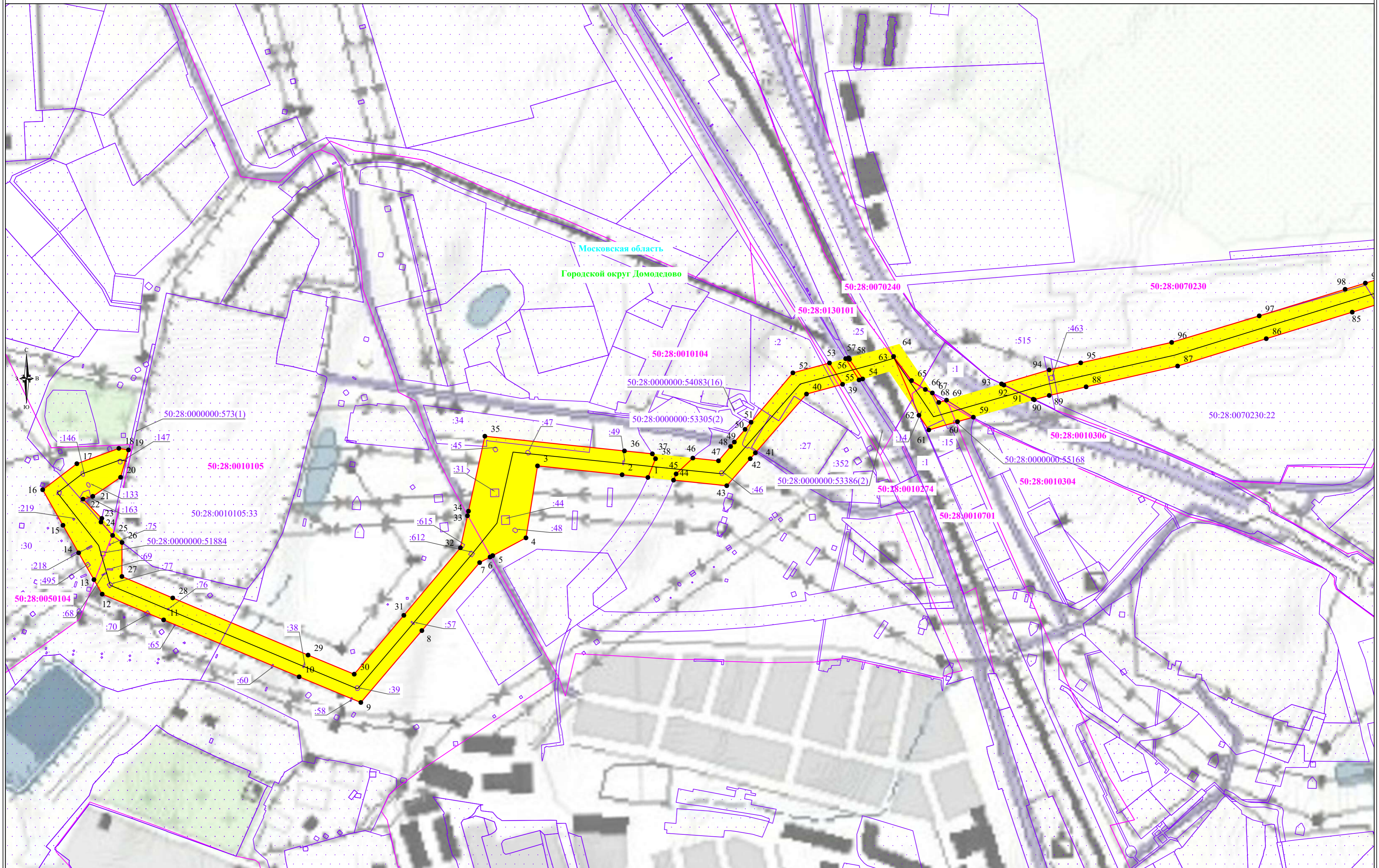


316	437750.76	1405298.00	0.10
317	437739.58	1405305.92	0.10
318	437569.98	1405425.68	0.10
319	437405.82	1405541.80	0.10
320	437221.55	1405671.71	0.10
321	437037.89	1405801.41	0.10
322	436853.77	1405931.46	0.10
323	436652.16	1406075.46	0.10
324	436462.06	1405881.62	0.10
325	436301.69	1405720.27	0.10
326	436141.24	1405558.81	0.10
327	435980.52	1405397.68	0.10
328	435802.58	1405222.10	0.10
329	435607.56	1405152.02	0.10
330	435417.47	1405085.99	0.10
331	435242.09	1405026.72	0.10
332	435235.79	1405024.59	0.10
333	435209.14	1405015.57	0.10
334	435202.56	1405013.36	0.10
335	435209.49	1404962.20	0.10
336	435214.53	1404964.02	0.10
337	435218.72	1404965.53	0.10
338	435225.78	1404968.08	0.10
339	435232.13	1404970.35	0.10
340	435432.62	1405042.54	0.10
341	435622.66	1405108.56	0.10
342	435830.96	1405178.53	0.10
343	436013.27	1405365.34	0.10
344	436173.84	1405526.34	0.10
345	436334.34	1405687.84	0.10
346	436494.80	1405849.27	0.10
347	436657.19	1406011.95	0.10
348	436826.57	1405892.85	0.10
349	437010.72	1405762.81	0.10
350	437194.31	1405633.13	0.10
351	437378.58	1405503.22	0.10
352	437530.08	1405396.09	0.10
353	437533.89	1405393.38	0.10
354	437542.74	1405387.12	0.10
355	437726.26	1405257.52	0.10
356	437767.98	1405228.05	0.10
357	437873.96	1405153.10	0.10
358	437892.13	1405140.29	0.10
359	438127.67	1404974.24	0.10
360	438242.44	1404891.35	0.10
361	438258.63	1404893.56	0.10
362	438307.80	1404901.34	0.10
306	438313.14	1404902.12	0.10

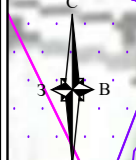


Используемые условные знаки и обозначения:

-  - обозначение границы публичного сервитута
-  - обозначение линии электропередачи
-  - обозначение границы муниципального образования
- Раменский городской округ** - обозначение муниципального образования
- Московская область** - обозначение субъекта



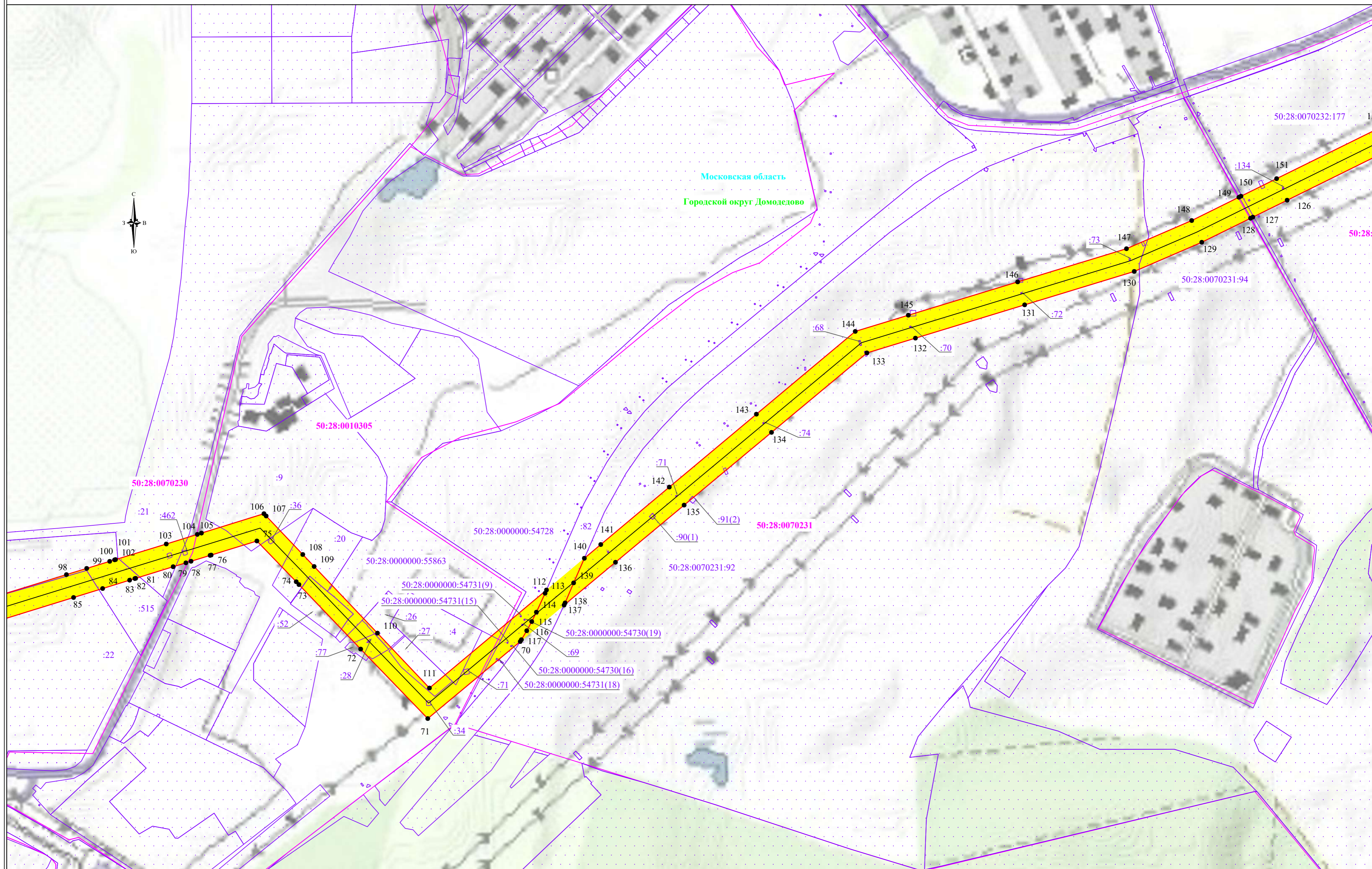
Московская область  
Городской округ Домодедово



**Используемые условные знаки и обозначения:**

- обозначение границы публичного сервитута
- обозначение границы земельного участка
- обозначение границы кадастрового квартала
- обозначение линии электропередачи
- обозначение границы охранной зоны линии электропередачи
- обозначение границы муниципального образования

- 1 - обозначение характерной точки границы публичного сервитута
- 50:28:0050104 - обозначение номера кадастрового квартала
- 50:28:0050104:218 - обозначение кадастрового номера земельного участка
- Раменский городской округ - обозначение муниципального образования
- Московская область - обозначение субъекта

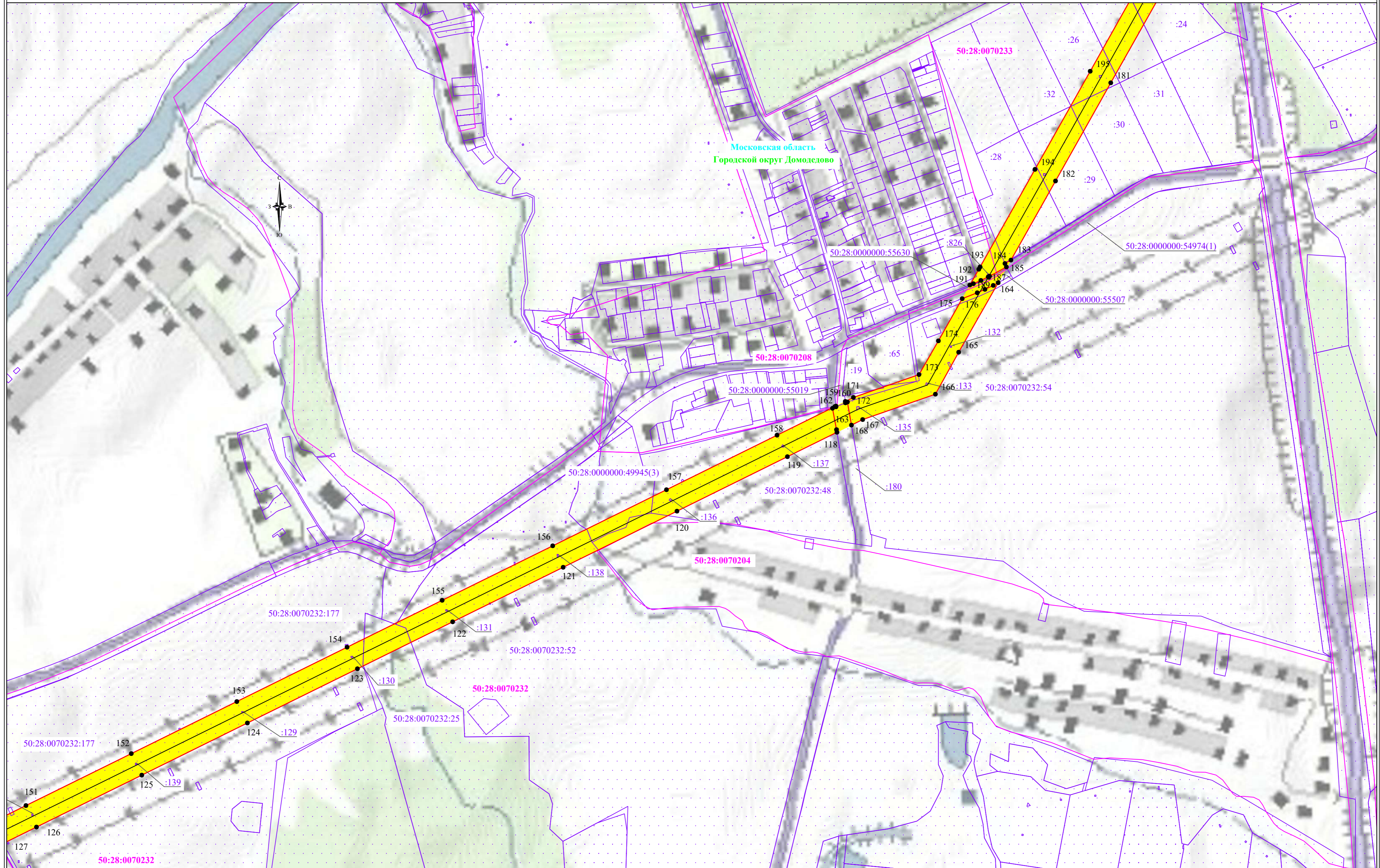


Московская область  
Городской округ Домодедово

**Используемые условные знаки и обозначения:**

- обозначение границы публичного сервитута
- обозначение границы земельного участка
- обозначение границы кадастрового квартала
- обозначение линии электропередачи
- обозначение границы охранной зоны линии электропередачи
- обозначение границы муниципального образования

- 1 - обозначение характерной точки границы публичного сервитута
- 50:28:0050104 - обозначение номера кадастрового квартала
- 50:28:0050104:218 - обозначение кадастрового номера земельного участка
- Раменский городской округ - обозначение муниципального образования
- Московская область - обозначение субъекта

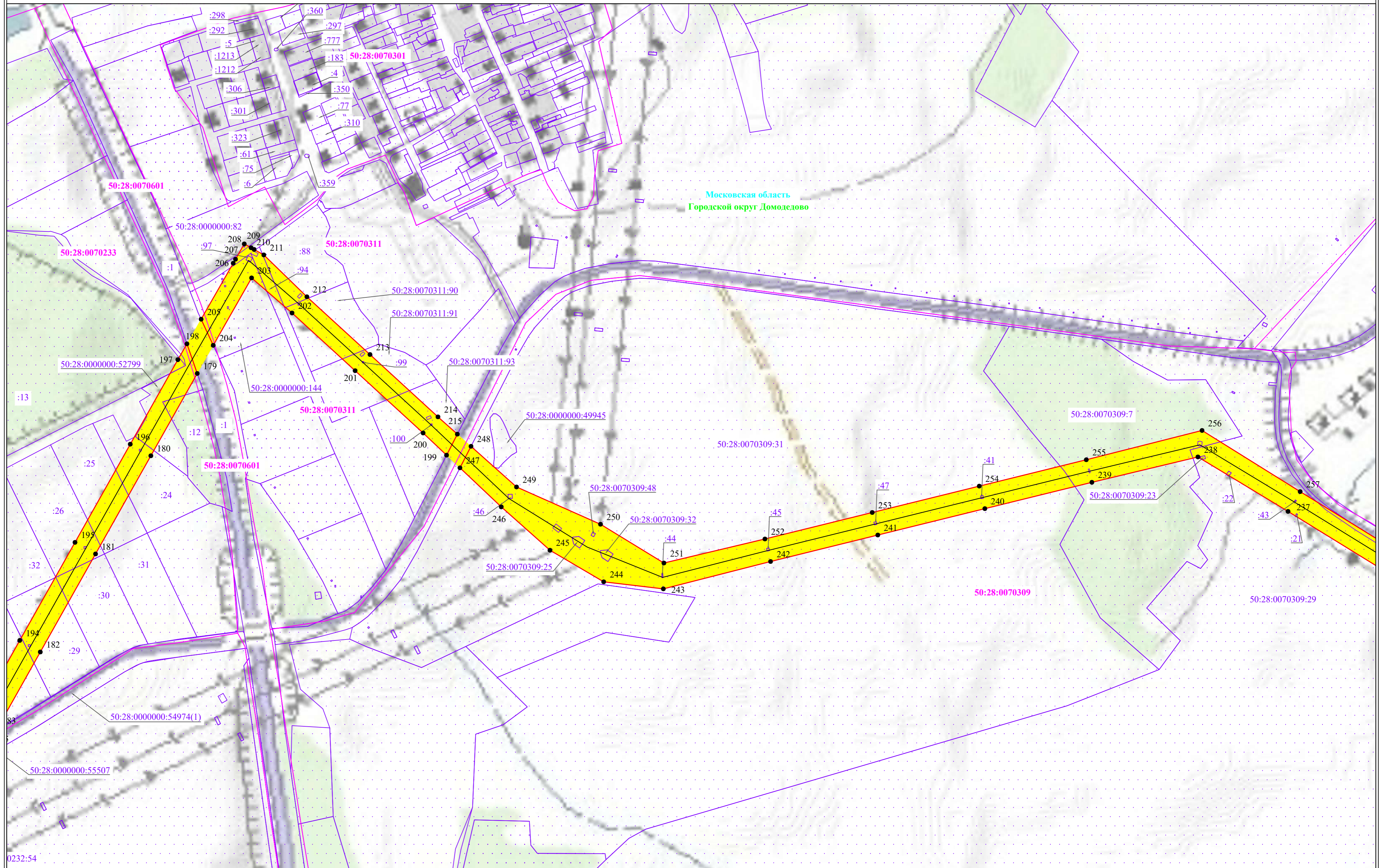


Московская область  
Городской округ Домодедово

**Используемые условные знаки и обозначения:**

- обозначение границы публичного сервитута
- обозначение границы земельного участка
- обозначение границы кадастрового квартала
- обозначение линии электропередачи
- обозначение границы охранной зоны линии электропередачи
- обозначение границы муниципального образования

- 1 - обозначение характерной точки границы публичного сервитута
- 50:28:0050104 - обозначение номера кадастрового квартала
- 50:28:0050104:218 - обозначение кадастрового номера земельного участка
- Раменский городской округ - обозначение муниципального образования
- Московская область - обозначение субъекта

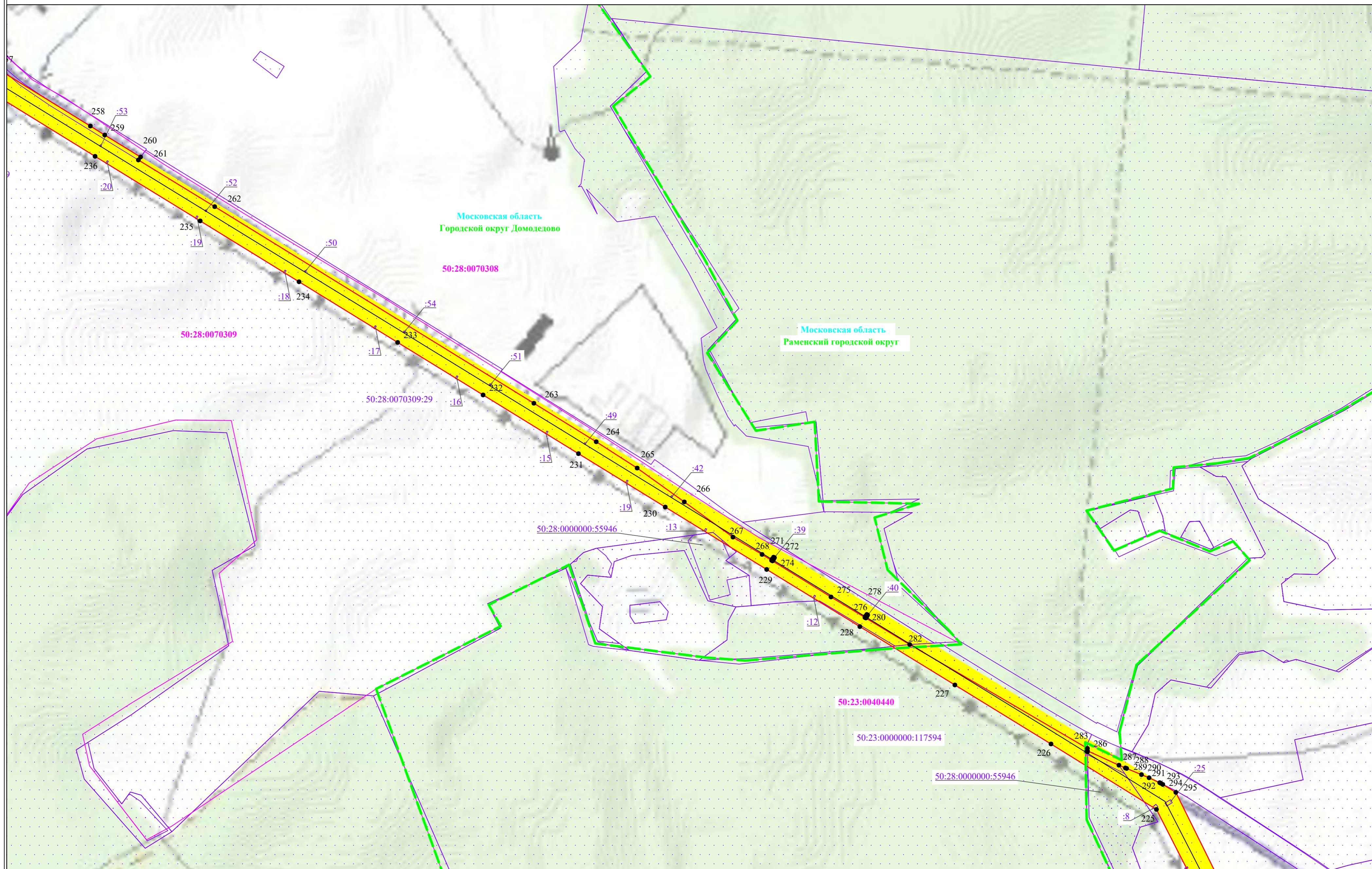


**Используемые условные знаки и обозначения:**

- обозначение границы публичного сервитута
- обозначение границы земельного участка
- обозначение границы кадастрового квартала
- обозначение линии электропередачи
- обозначение границы охранной зоны линии электропередачи
- обозначение границы муниципального образования

- 1 - обозначение характерной точки границы публичного сервитута
- 50:28:0050104 - обозначение номера кадастрового квартала
- 50:28:0050104:218 - обозначение кадастрового номера земельного участка
- Раменский городской округ - обозначение муниципального образования
- Московская область - обозначение субъекта

Схема расположения границ публичного сервитута



Используемые условные знаки и обозначения:

- обозначение границы публичного сервитута
- обозначение границы земельного участка
- обозначение границы кадастрового квартала
- обозначение линии электропередачи
- обозначение границы охранной зоны линии электропередачи
- обозначение границы муниципального образования

- 1 - обозначение характерной точки границы публичного сервитута
- 50:28:0050104 - обозначение номера кадастрового квартала
- 50:28:0050104:218 - обозначение кадастрового номера земельного участка
- Раменский городской округ - обозначение муниципального образования
- Московская область - обозначение субъекта

Масштаб 1:5000  
Выноска № 5

Схема расположения границ публичного сервитута



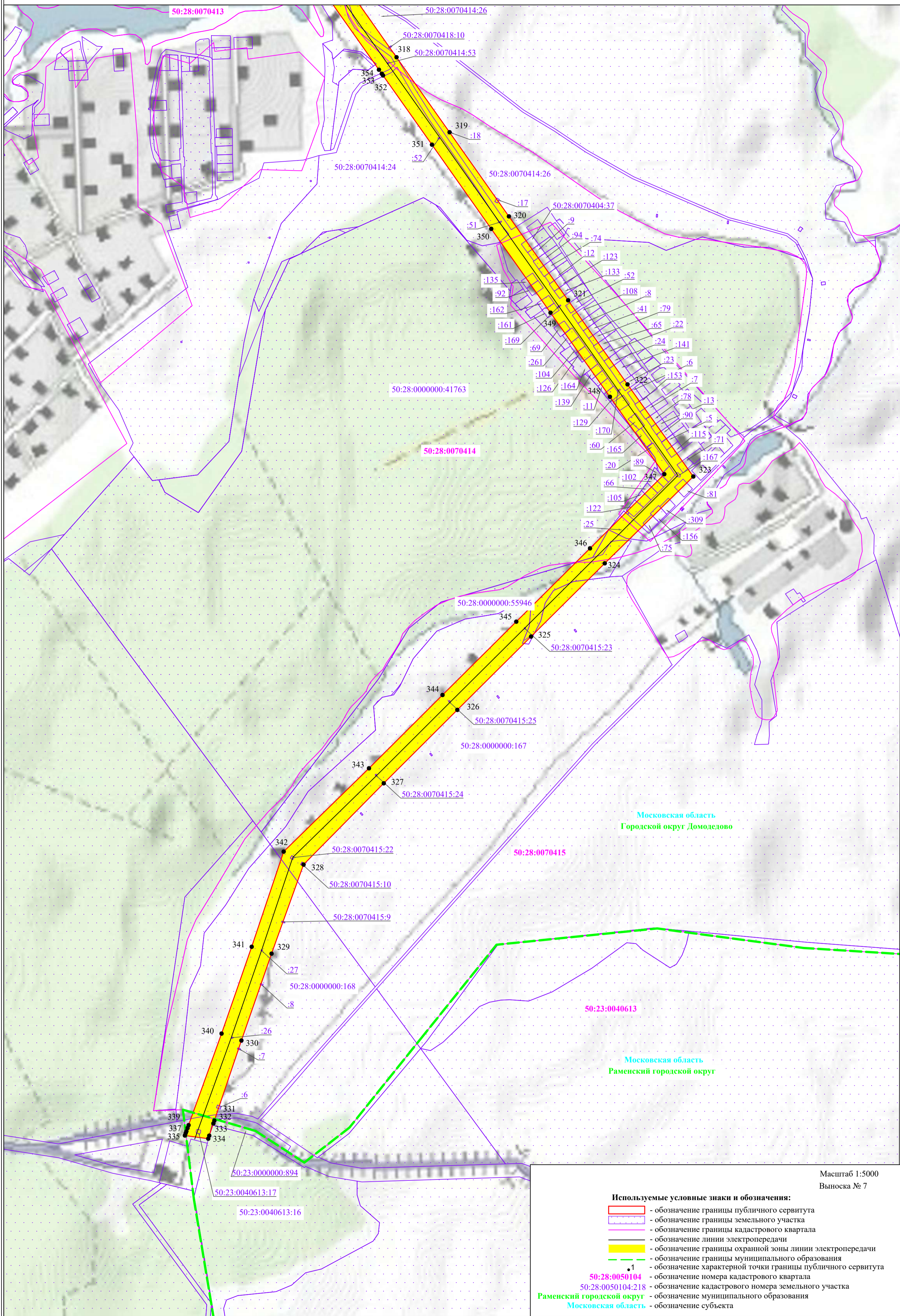
Используемые условные знаки и обозначения:

- обозначение границы публичного сервитута
- обозначение границы земельного участка
- обозначение границы кадастрового квартала
- обозначение линии электропередачи
- обозначение границы охранной зоны линии электропередачи
- обозначение границы муниципального образования

- 1 - обозначение характерной точки границы публичного сервитута
- 50:28:0050104 - обозначение номера кадастрового квартала
- 50:28:0050104:218 - обозначение кадастрового номера земельного участка
- Раменский городской округ - обозначение муниципального образования
- Московская область - обозначение субъекта



Схема расположения границ публичного сервитута



- Используемые условные знаки и обозначения:
- обозначение границы публичного сервитута
  - обозначение границы земельного участка
  - обозначение границы кадастрового квартала
  - обозначение линии электропередачи
  - обозначение границы охранной зоны линии электропередачи
  - обозначение границы муниципального образования
  - - обозначение характерной точки границы публичного сервитута
- 50:28:0050104 - обозначение номера кадастрового квартала  
 50:28:0050104:218 - обозначение кадастрового номера земельного участка  
 Раменский городской округ - обозначение муниципального образования  
 Московская область - обозначение субъекта

Масштаб 1:5000  
 Выноска № 7